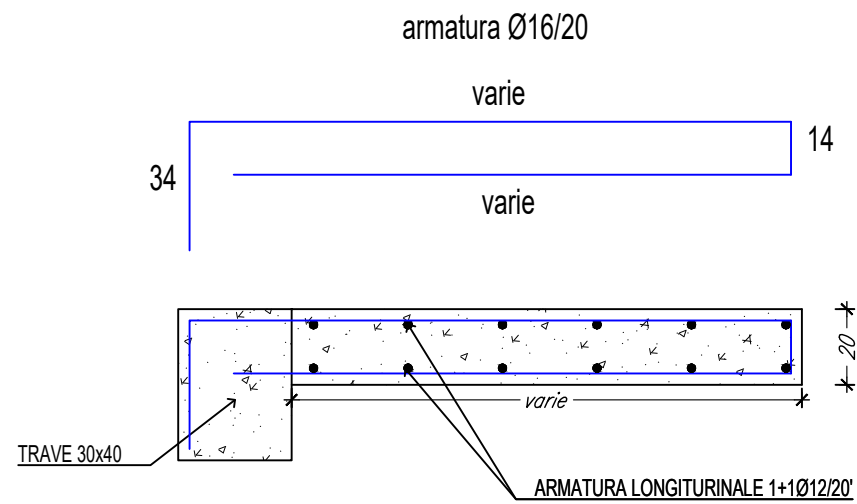
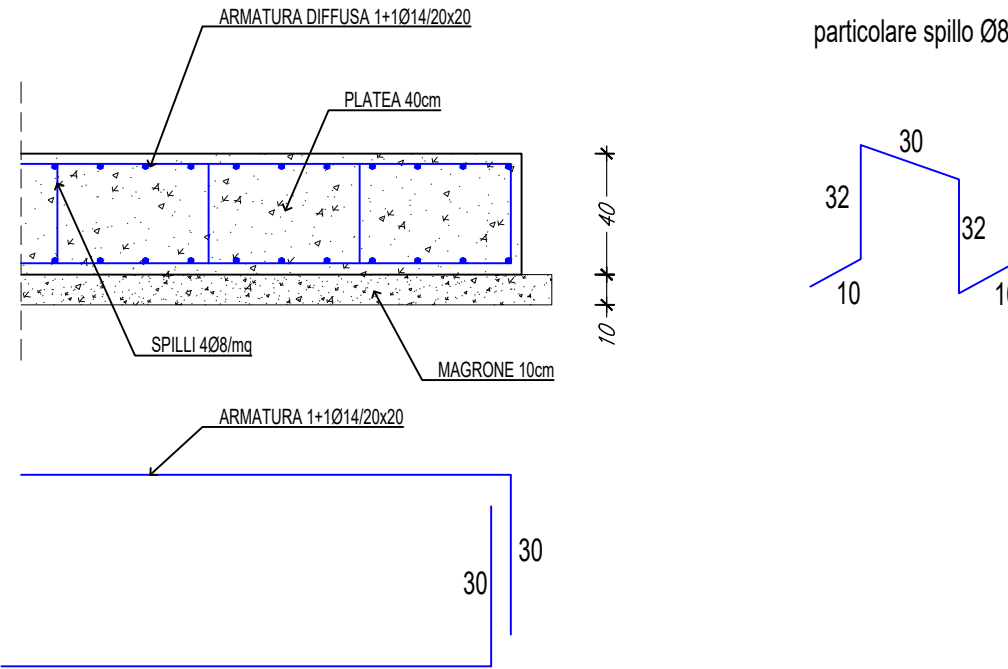


PARTICOLARE SOLETTA A SBALZO



PARTICOLARE PLATEA FONDAZIONE

Scala 1:25



CARATTERISTICHE DEI MATERIALI PER C.A. DI PROGETTO

STRUTTURE	CALCESTRUZZO			ACCIAIO
	Classe di Resistenza(mPa)	Classe di esposizione	Classe di consistenza	Tipologia
Magrone	C12/15 (Rck 15)	X0	-	B450C Saldabile
Fondazione	C25/30 (Rck 30)	XC2	S4	B450C Saldabile
Elevazione	C32/40 (Rck 40)	XC3	S4	B450C Saldabile

LEGENDA

- dimensione longitudinale
- dimensione trasversale
- I nodi di intersezione degli assi delle travi sono indicate con dei numeri.
- Le quotature, le coordinate x, y dei nodi, le dimensioni delle travi, dei pilastri e dei setti sono espresse in centimetri.
- Il disegno di carpenteria è ottenuto operando una sezione al di sotto del solaio e guardando verso l'alto.
- Tutte le quote altimetriche sono riferite al "piano strutturale".
- Verificare forometrie con gli elaborati serie Architettonica ed Impianti.

PRESCRIZIONI

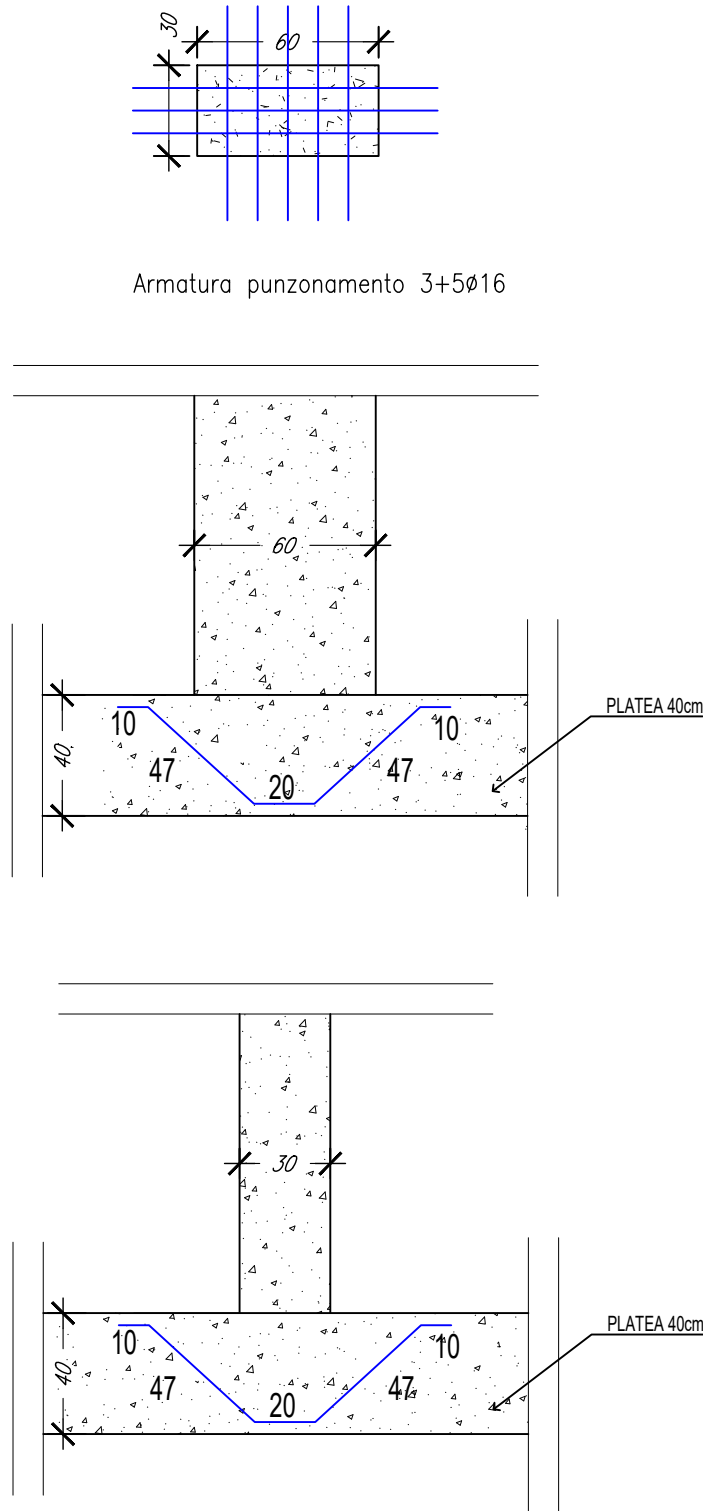
salvo diversa indicazione

Copri ferro minimo fondazioni	4,0 cm
Copri ferro minimo	3,0 cm
Sovrapposizione minima barre	60 diametri
Sovrapposizione minima reti elettrosaldate	2 maglie
Diametro massimo inerte d1s	2 cm

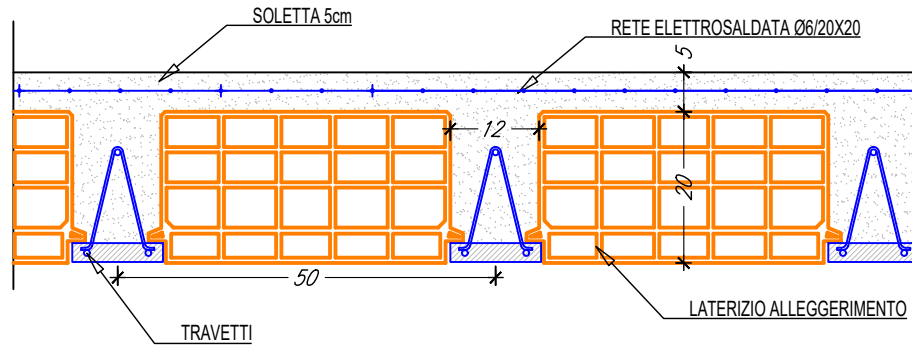
NOTA BENE

Sarà cura dell'impresa esecutrice verificare sempre sul posto la compatibilità tra le indicazioni fornite (lunghezze ed angoli di piegatura delle armature) e le condizioni locali, sottoponendo eventuali variazioni all'approvazione della D.L. Vanno comunque sempre rispettati i tratti di ancoraggio delle armature nei nodi, fermando il getto dei plastici, pareti, nuclei ecc. a quota tale da assicurare la presenza delle armature orizzontali e relativi ancoraggi verticali all'interno di un unico getto. In caso di indicatori contrastanti tra numero di staffe e passo delle stesse, ha carattere prevalente il passo delle staffe. Le armature indicate nelle sezioni longitudinali prevalgono su quelle riportate nelle sezioni trasversali in caso di indicatori contrastanti.

ARMATURA PUNZONAMENTO PILASTRI 30X60



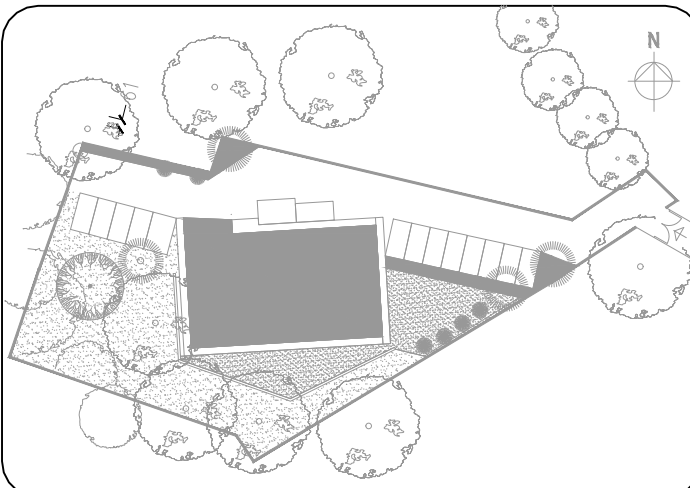
PARTICOLARE SOLAIO LATEROCEMENTO 20+5



REGIONE MARCHE
COMUNE DI MONTEPRANDONE
Settore 2°: Lavori Pubblici- Tecnico - Manutentivo



PNRR "Missione 4 " - C1-1.1
REALIZZAZIONE DEL NUOVO ASILO NIDO DI MONTEPRANDONE
CUP G55E24000270006



FASE: PROGETTO ESECUTIVO

SERIE: STRUTTURALE

DESCRIZIONE:

PARTICOLARI COSTRUTTIVI
ELEMENTI IN C.A.

COD. PROGETTO: P AP 24 004 P

NOME FILE	IDENTIFICATIVO ELABORATO	SCALA	PLOT
Z3051_ST_505.dwg	ST_505	Varie	20:1

Progettisti:



RESPONSABILI DELLA PROGETTAZIONE

Ing. Raffaele Di Gialluca (Coordinatore)
Ing. Pasquale Di Egidio (Direttore Tecnico)
ESPERTO GESTIONE ENERGIA (UNI CEI 11339)
Ing. Domenico Rapagnani

COLLABORATORI PROMEDIA SRL

Arch. Ercole Voigt
Arch. Gianluca Di Paolo
Arch. Nicola Ciarelli
Arch. Danilo Soares Vinhote Costa
Arch. Alessia Paesani
Ing. Massimo Referzo
Ing. Paolo Caccia
Ing. Davide Fioretti
Ing. Elena Socievole
Ing. Matteo Di Bernardino
P.Ind. Pierluigi Faragalli
Geom. Amedeo Maria Bizzarri
Geom. Ilario Di Marco
Geom. Luigi Ridani

RESPONSABILE DEL PROCEDIMENTO
Geom. Pino Cori

revisione	data	riferimento revisione	eseguito	controllato	approvato
0	Settembre 2024	Emissione	MDB	DF	PDE

Questo documento è di nostra proprietà esclusiva. È proibita la riproduzione anche parziale e la cessione a terzi senza la nostra autorizzazione.